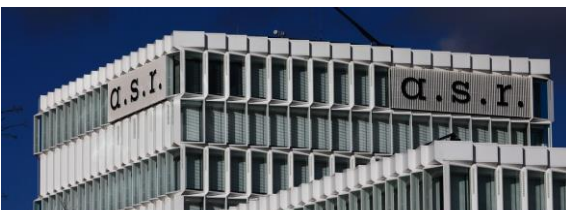


Innovatieve integratie levert waarde voor interne en externe klanten



“Virtual Sciences heeft de kennis geleverd, de kennis geborgd en zorgt ervoor dat onze kennis blijft.” – Bert Wilhelm, Programmanager a.s.r.

Uitdaging

Vanwege het out of support zijn van Broker versie 7 startte a.s.r. een migratieproject naar versie 9. Op advies van Virtual Sciences is echter naar de nieuwste versie 10 gegaan die bij IBM in ontwikkeling was. Deze versie biedt nieuwe uitgebreide functionaliteiten waaronder Businessline onafhankelijk werken en aanpassingen per Businessline doorvoeren. Virtual Sciences leverde hiervoor de kennis en menskrachten.

Aanpak

Met meerdere Proof of Concept's heeft Virtual Sciences aangetoond welke nieuwe functionaliteiten versie 10 a.s.r. te bieden heeft én dat het nieuwe ontwerp, op basis van nieuwe a.s.r. requirements, technisch ook daadwerkelijk werkt. Samen met de interne IT&C afdeling van a.s.r., de Businesslines en de resources van Virtual Sciences is de migratie uitgevoerd. Dankzij het volledig nieuwe ontwerp konden de verschillende Businesslines migreren op het moment dat het hen het beste uitkwam.

Resultaten

Verzekeraar a.s.r. heeft nu een toekomstbestendig broker-landschap voor platformonafhankelijke communicatie. De Businesslines hebben hun eigen IIB-omgeving en kunnen volledig onafhankelijk van andere Businesslines IIB-aanpassingen implementeren. Daarmee kan a.s.r. niet alleen sneller en werken, maar ook gemakkelijker inspelen op veranderingen. Dit levert een direct voordeel op bij het bedienen van de a.s.r. klanten. De expertise voor deze migratie had a.s.r. zelf niet in huis maar met de kennis en resources van Virtual Sciences werd het een succes!

Flexibel, onafhankelijk en sneller werken met IBM Integration Bus 10

Virtual Sciences heeft verzekeringsmaatschappij a.s.r. van de nodige kennis en mensen voorzien om hun message broker te migreren naar de allernieuwste versie. Daarbij ging het niet alleen om een upgrade naar de IBM Integration Bus (IIB) maar ook om het toevoegen van nieuwe functionaliteit. Alle Businesslines van a.s.r. beschikken nu over hun eigen IIB-omgeving: toekomstvast, flexibel en onafhankelijk van de andere Businesslines. De verzekeraar kan voortaan nog sneller inspelen op veranderingen en, zowel interne als externe, klanten nog beter bedienen.

De rijke historie van a.s.r. begint in 1720 met de oprichting van de N.V. Maatschappij van Assurantie, Discontering en Beleening der Stad Rotterdam. De basis voor het huidige bedrijf wordt in 2000 gelegd met de fusie van Fortis AMEV en de ASR Groep, bestaande uit De Amersfoortse, Stad Rotterdam Verzekeringen en Woudsend Verzekeringen.

Uitdagingen van data-integratie

a.s.r. biedt een breed pakket verzekeringsproducten en -diensten voor zowel de particuliere als de zakelijke klant. Ook biedt a.s.r. spaar- en beleggingsproducten en bankspaarproducten aan en is a.s.r. als belegger onder meer actief in vastgoedexploitatie en -ontwikkeling. De grote verzekeraar heeft meerdere Businesslines en verschillende merken die ieder hun eigen mix van producten en distributiekanaalen hebben. Als grote organisatie kent a.s.r. de uitdagingen van data-integratie als geen ander. Softwareprogramma's moeten vaak data uitwisselen tussen elkaar, zowel intern als extern. Deze uitwisseling vindt plaats in de vorm van berichten tussen de verschillende softwareprogramma's. Om deze uitwisseling te faciliteren, maakt a.s.r. gebruik van een message broker: de IBM Integration Bus (IIB).

Life Cycle Management

De IIB faciliteert de uitwisseling van data door als tolk tussen de programma's te fungeren en de berichten aan te passen aan de eisen van de ontvangende partij. Daarbij kan het gaan om het aanpassen van de opmaak van het bericht en de informatie erin, maar ook om het aanvullen van het bericht met data uit andere softwareprogramma's en het dynamisch bepalen van de bestemming van het bericht. “In het kader van Life Cycle Management was het noodzakelijk om te upgraden naar een hogere versie. Versie 8 en 9 waren al geruime tijd beschikbaar en IBM werkte al aan versie 10,” vertelt Bert Wilhelm, programmamanager binnen a.s.r. “Aanvankelijk hebben we migratie-activiteiten gestart om Broker 7 te migreren naar Broker 9. Virtual Sciences, dat veel broker-kennis in huis heeft, wees ons op de nieuwe functionaliteit van IIB 10 die op dat moment in ontwikkeling was. Deze versie biedt onder meer de mogelijkheid om individuele programma's aan te passen of te verplaatsen zonder dat alle programma's die afhankelijk zijn van dat programma ook aangepast moeten worden!

We zijn toen gestart met proof of concepts (PoC's) om de nieuwe functionaliteit van IBM te toetsen aan onze a.s.r. requirements en te komen tot concrete implementatie voorstellen Daar heeft Virtual Sciences ons geweldig bij geholpen!”



“Met proof of concepts (PoC's) hebben we de nieuwe functionaliteit van IBM in kaart gebracht, overeenkomstig de wensen binnen a.s.r. Daar heeft Virtual Sciences ons geweldig bij geholpen!” Bert Wilhelm, Programmamanager a.s.r.

Over a.s.r

a.s.r. is de nederlandse verzekeringsmaatschappij voor alle verzekeringen. Met de merken a.s.r., De Amersfoortse, Ditzo, Europeesche Verzekeringen en Ardanta biedt a.s.r. een breed assortiment van financiële producten op het terrein van schade-, levens- en inkomensverzekeringen, collectieve en individuele pensioenen, zorgverzekeringen, reis- en recreatie-, en uitvaartverzekeringen. Naast verzekeringsproducten biedt a.s.r. spaar- en beleggingsproducten en bankspaarproducten aan en is a.s.r. als belegger onder meer actief in vastgoedexploitatie en -ontwikkeling. a.s.r. wil een betrouwbare partner zijn voor haar klanten en hun transparante verzekeringen bieden. Tegelijkertijd wil a.s.r. duurzame en stabiele waarde creëren voor haar stakeholders. www.asrneland.nl

Over Virtual Sciences

Virtual Sciences bevrijdt data en laat door toepassing van integratietechnologie informatie en kennis vrij stromen door de onderneming en/of bedrijfsketen. De expertise ligt op het gebied van enterprise service bussen, brokers en data portals. De mensen van Virtual Sciences zijn in hun element bij bouw, implementatie en onderhoud van (web) services in, of tussen, organisaties. Ze bouwen op project- of creatiebasis volledige applicaties waarin ze hun integratiekennis bundelen met web- en data science-oplossingen. Virtual Sciences is als IBM Premier Business Partner de grootste leverancier van WebSphere expertise. www.virtualsciences.nl

Migratie per Businessline

“Op basis van de PoC's hebben we een volledig nieuwe broker-omgeving (versie 10.0.1.) geïmplementeerd. Door dit nieuwe ontwerp was het mogelijk geworden de migraties per Businessline uit te voeren. Dat was erg prettig want als zeer grote organisatie zit je niet te wachten op een big bang. Het risico is namelijk dat Businesslines moeten migreren op een moment dat dit niet past in de seizoen activiteiten. We hebben de release-momenten in onderling overleg met de Businesslines vastgesteld en uitgesmeerd over een heel jaar. De eerste implementatie was een pilot bij de Businessline Vastgoed, waarna alle andere Businesslines zelf verder hebben geïmplementeerd. Dat was wel zo prettig want de Businessline Ziektekosten bijvoorbeeld, heeft een andere jaarkalender dan de Businessline Pensioenen. Bovendien kan met versie 10 elke Businessline eenvoudig verschillende functionaliteiten inpluggen, van welk platform dan ook. Vanuit Informatie Technologie en Change (IT&C) hebben we ondersteuning verleend. De programmastructuur, met programboardleden uit IT&C en de Businesslines, heeft bijgedragen aan het uiteindelijke succes. In totaal hebben zo'n driehonderd mensen, intern en extern, aan het programma gewerkt. Alles is nagenoeg smetteloos naar productie gegaan. Parallel aan de migratie hebben we de technical debt weggewerkt: een voorwaarde om van Broker versie 7 naar een hogere versie te migreren. Onze nieuwe message broker heeft nog meer voordelen. We kunnen van het dure Linux overstappen naar Windows dat al onze standaard was. Nieuwe services die we gaan bouwen, kunnen we in .NET bouwen dat ook Windows-georiënteerd is. De stabiliteit van ons systeem is enorm toegenomen.” licht Bert Wilhelm tevreden toe.

Best practice

Tijdens de migratie van de Businesslines naar IIB versie 10 is veel aandacht geweest voor het opschonen van de broker-omgeving, de werkwijze van de Businesslines, overall governance en een aangepaste pragmatische manier van resource management. Bert Wilhelm: “We hebben het als IT&C samen met de Business gedaan. Dat was fantastisch! De oude wereld is nu opgeruimd; de stekker is uit versie 7 getrokken. Opschonen hoeft niet meer. Enkele onderdelen, zoals het Relatiedomein met NAW-gegevens en het Financiële domein, verlopen logischerwijs nog centraal. Virtual Sciences heeft daarvoor de kennis geleverd, deze kennis geborgd en zorgt ervoor dat onze kennis blijft. Kortom, er is veel positieve ervaring opgebouwd die a.s.r. als best practice kan gebruiken.”

Toekomstbestendig en flexibel broker-landschap

Verzekeraar a.s.r. beschikt nu over een volledig nieuw broker-landschap dat toekomstbestendig is. Bert Wilhelm: “De omgeving is volledig opgeschoond. De Businesslines hebben nu hun eigen IIB-omgeving en kunnen volledig onafhankelijk van andere Businesslines IIB-aanpassingen implementeren. De IIB past individuele programma's aan of verplaatst deze, zonder dat alle programma's die afhankelijk zijn van dat programma ook aangepast moeten worden. We hebben nu een grotere flexibiliteit om in te spelen op veranderingen. Onze klanten, zowel intern als extern, kunnen we nu veel sneller en beter van dienst zijn!”